

# 2019

italiansedioliti

cartella**colori**  
color**chart**  
revetê**ments**





**CAT.1****PENIDA**

100% Polypropilene FR

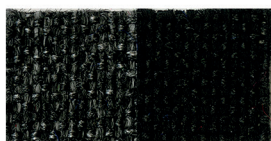
Peso – Weight – Poids: **230 gr/mq**Martindale UNI EN ISO 12947/2: **80000** cicliSolidità allo sfregamento (UNI EN ISO 105-X12): **5 (scala dei grigi)**Solidità alla luce: **5 (scala dei blu)**Certificazioni reazioni al fuoco: **1IM (UNI 9175)****1021/1-2 (CIGARETTE TEST)****CRIB 5**

PA 11



PA 4

PA 10



PA 2

PA 1

**CAT. 1****SKAY**

82% Pvc - 11% Poliestere - 7% Cotone

Peso – Weight – Poids: **565 gr/mq**Martindale UNI EN ISO 12947/2: **50000** cicliSolidità alla luce: **4 (scala dei blu)**

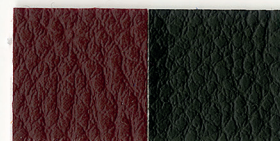
SK 3



SK 5

SK 7

SK 6



SK 4

SK 1

**CAT. 1****BOND**

100% Polypropilene

Peso – Weight – Poids: **250 gr/mq**Martindale UNI EN ISO 12947/2: **150000** cicliCertificazioni reazioni al fuoco: **EN 1021/1-2 (CIGARETTE TEST)****GB) CRIB 5**Solidità allo sfregamento (UNI EN ISO 105-X12): **5 (scala dei grigi)**Solidità alla luce: **6 (scala dei blu)**

BN 08



BN 05

BN 36

BN 12

BN 11

BN 07

BN 78

BN 10

BN 48



BN 03

BN 16

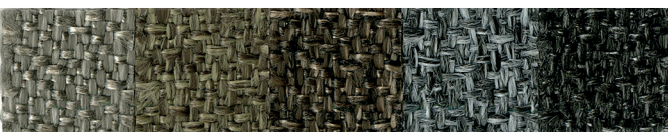
BN 33

**CAT. 2****EXPO'**

100% Propitex FR (Batteriostatico, Trattamento fungicida)

Peso – Weight – Poids: **300 gr/mq**Martindale UNI EN ISO 12947/2: **100000** cicliCertificazioni reazioni al fuoco: **1IM (UNI 9175)****1021/1-2 (CIGARETTE TEST)****CRIB 5****IMO**Solidità allo sfregamento (UNI EN ISO 105-X12): **5 (scala dei grigi)**Solidità alla luce: **6 (scala dei blu)**

EX 01



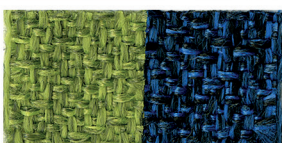
EX 02

EX 05

EX 08

EX 03

EX 06



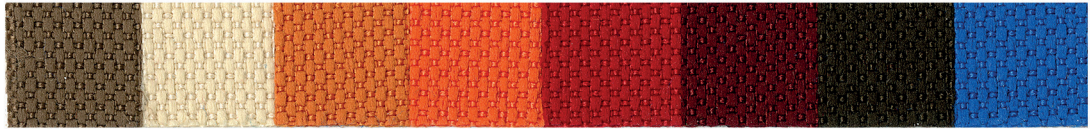
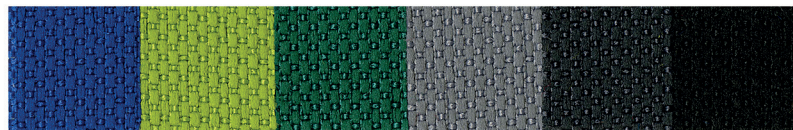
EX 13

EX 17

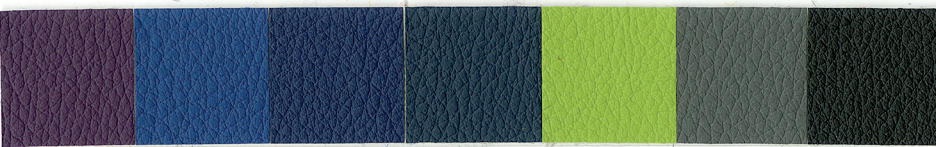


**CAT. 2****BERLIN / RADIO**

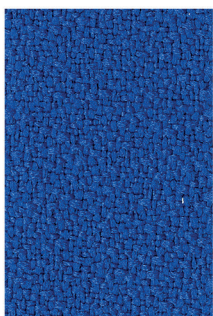
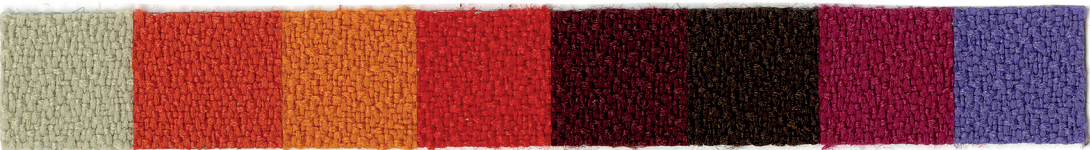
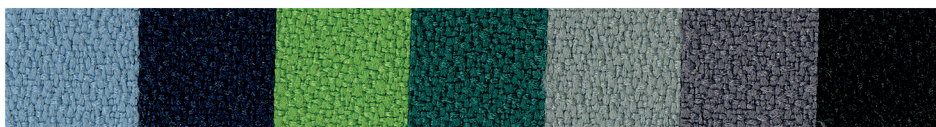
100% Poliestere

Peso – Weight – Poids: **400 gr/mq**Martindale UNI EN ISO 12947/2: **80000** cicliSolidità allo sfregamento (UNI EN ISO 105-X12): **5 (scala dei grigi)**Solidità alla luce: **6 (scala dei blu)**30 Collezioni certificate e omologate 1 IM con schiuma in rete**1IM**Certificazioni reazioni al fuoco: **1M (UNI 9175)****1021/1-2 (CIGARETTE TEST)****CRIB 5****B1****M1****LIN 11****LIN 5****LIN 16****LIN 14****LIN 3****LIN 1****LIN 2****LIN 8****LIN 13****LIN 4****LIN 6****LIN 7****LIN 9****LIN 12****LIN 10****CAT. 2****SKILL**

69% Pvc – 20% Pes – 1% Pu – 10% Cotone

Peso – Weight – Poids: **520 gr/mq**Martindale UNI EN ISO 12947/2: **50000** cicliSolidità allo sfregamento (UNI EN ISO 105-X12): **4/5 (scala dei grigi)**Solidità alla luce: **6 (scala dei blu)**Certificazioni reazioni al fuoco: **1M (UNI 9175)****1021/1-2 (CIGARETTE TEST)****CRIB 5****IMO****SKL 26****SKL 1****SKL 4****SKL 12****SKL 13****SKL 14****SKL 6****SKL 31****SKL 27****SKL 33****SKL 21****SKL 35****SKL 22****SKL 17****SKL 23****SKL 24****CAT. 2****KING**

100% Poliestere FR Trevira

Peso – Weight – Poids: **300 gr/mq**Martindale UNI EN ISO 12947/2: **100000** cicliSolidità allo sfregamento (UNI EN ISO 105-X12): **5 (scala dei grigi)**Solidità alla luce: **6 (scala dei blu)**Certificazioni reazioni al fuoco: **1M (UNI 9175)****1021/1-2 (CIGARETTE TEST)****CRIB 5****IMO****KI 3****KI 20****KI 120****KI 11****KI 9****KI 4****KI 6****KI 173****KI 23****KI 377****KI 19****KI 25****KI 5****KI 18****KI 21****KI 1**



**CAT. 3****AUREA MOOD**

72% Pvc – 3% Pu – 25% Cotone

Peso – Weight – Poids: **600 gr/mq**Martindale UNI EN ISO 12947/2: **50000** cicliSolidità allo sfregamento (UNI EN ISO 105-X12): **4/5** (scala dei grigi)Solidità alla luce: **6** (scala dei blu)Trattamenti speciali: **Trattamento fungicida**

30 Collezioni certificate e omologate 1 IM

**1IM**

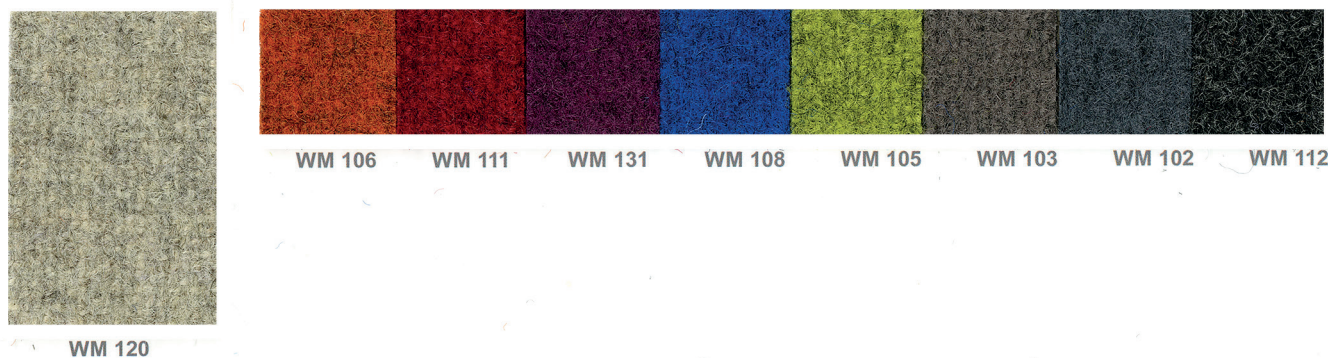
Certificazioni reazioni al fuoco: **1M (UNI 9175)**  
**1021/1-2 (CIGARETTE TEST)**  
**CRIB 5**  
**IMO**  
**1/IM**

**CAT. 4****LANA**

100% Pura Lana Vergine

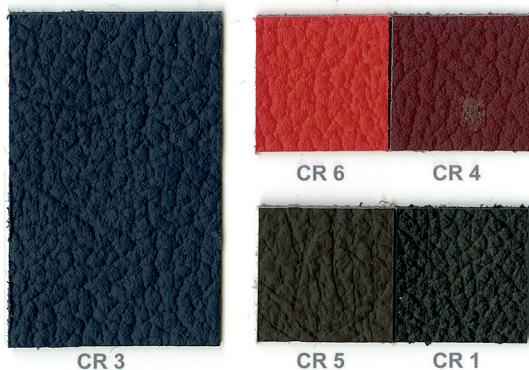
Peso – Weight – Poids: **410 gr/mq**Martindale UNI EN ISO 12947/2: **50000** cicliSolidità allo sfregamento (UNI EN ISO 105-X12): **5** (scala dei grigi)Solidità alla luce: **5** (scala dei blu)

Certificazioni reazioni al fuoco: **1M (UNI 9175)**  
**1021/1-2 (CIGARETTE TEST)**  
**CRIB 5**  
**IMO**

**PELLE 2**

100% Pelle

Spaccato di pelle bovina conciata e colorata in botte







## PELLE

100% Pelle

Fiore di pelle bovina smerigliata e conciata.  
Colorata in botte.



## PELLE IGNIFUGA



100% Pelle

Fiore di pelle bovina smerigliata e conciata.  
Colorata in botte.

Certificazioni reazioni al fuoco: UNI 9175\_FA:1994 3IM



## RETE

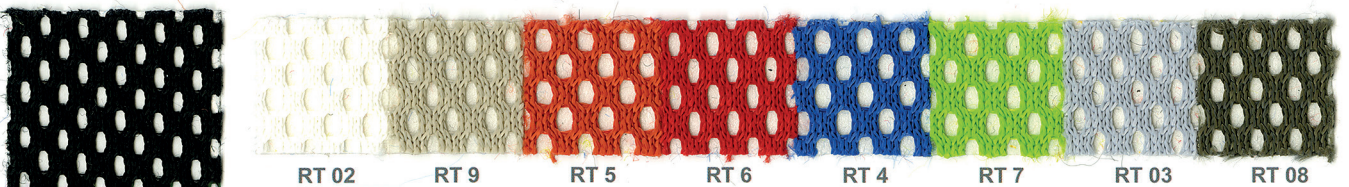
100% Poliestere

Peso – Weight – Poids: 360 gr/mq

Solidità allo sfregamento (UNI EN ISO 105-X12): 4/5 (scala dei grigi)

Solidità alla luce: 5 (scala dei blu)

Martindale UNI EN ISO 12947/2: 100000 cicli



RT 1



10 Collezioni certificate e omologate 1 IM con schienale in rete

Colore nero disponibile con maggiorazione prezzo.

Altri colori solo su richiesta.

Black color available with price increase.

Other colors only upon request.



**italiansedioliti®**

**SEDE LEGALE/OPERATIVA**

Via Siena, 329  
47032 Bertinoro (FC)  
ITALY

Tel: +39 0543 096 616  
Fax: +39 0543 096 617

[italiansedioliti.it](http://italiansedioliti.it)

**SEDE OPERATIVA**

Via Leone Tolstoj, 37  
20098 San Giuliano Milanese  
ITALY

Tel: +39 0543 096 616  
Fax: +39 0543 096 617